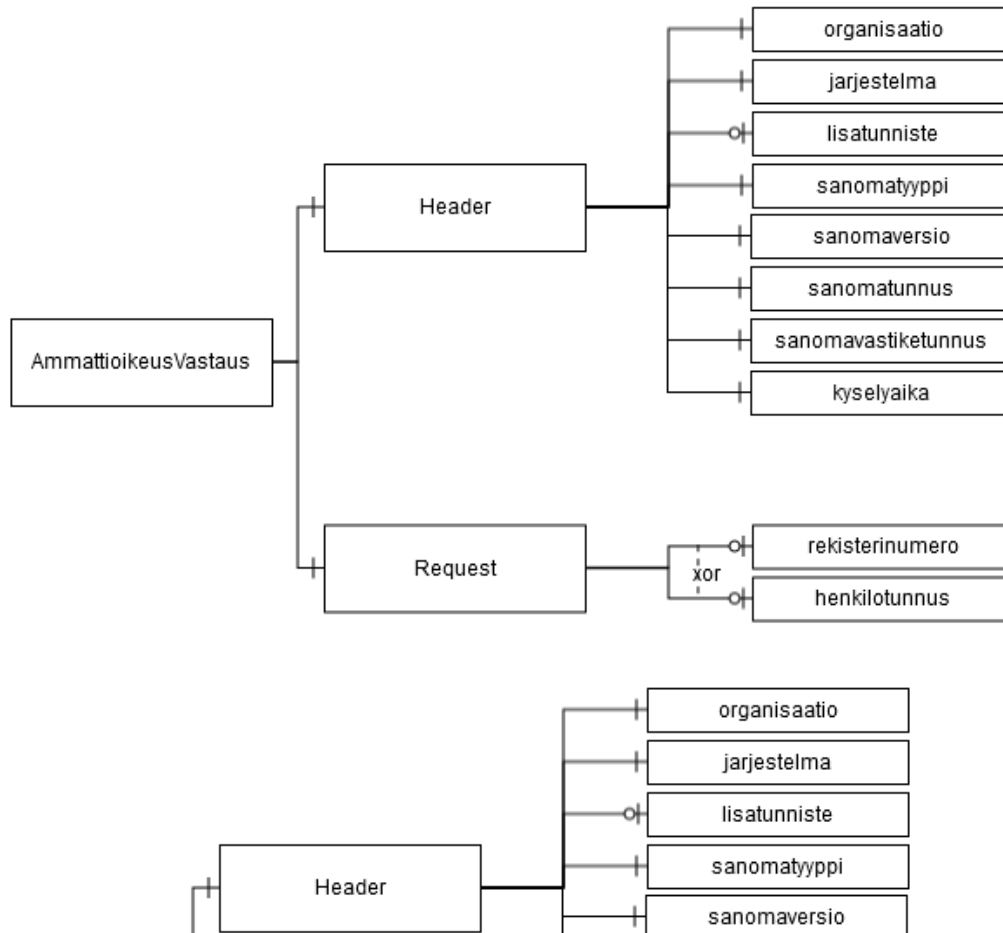


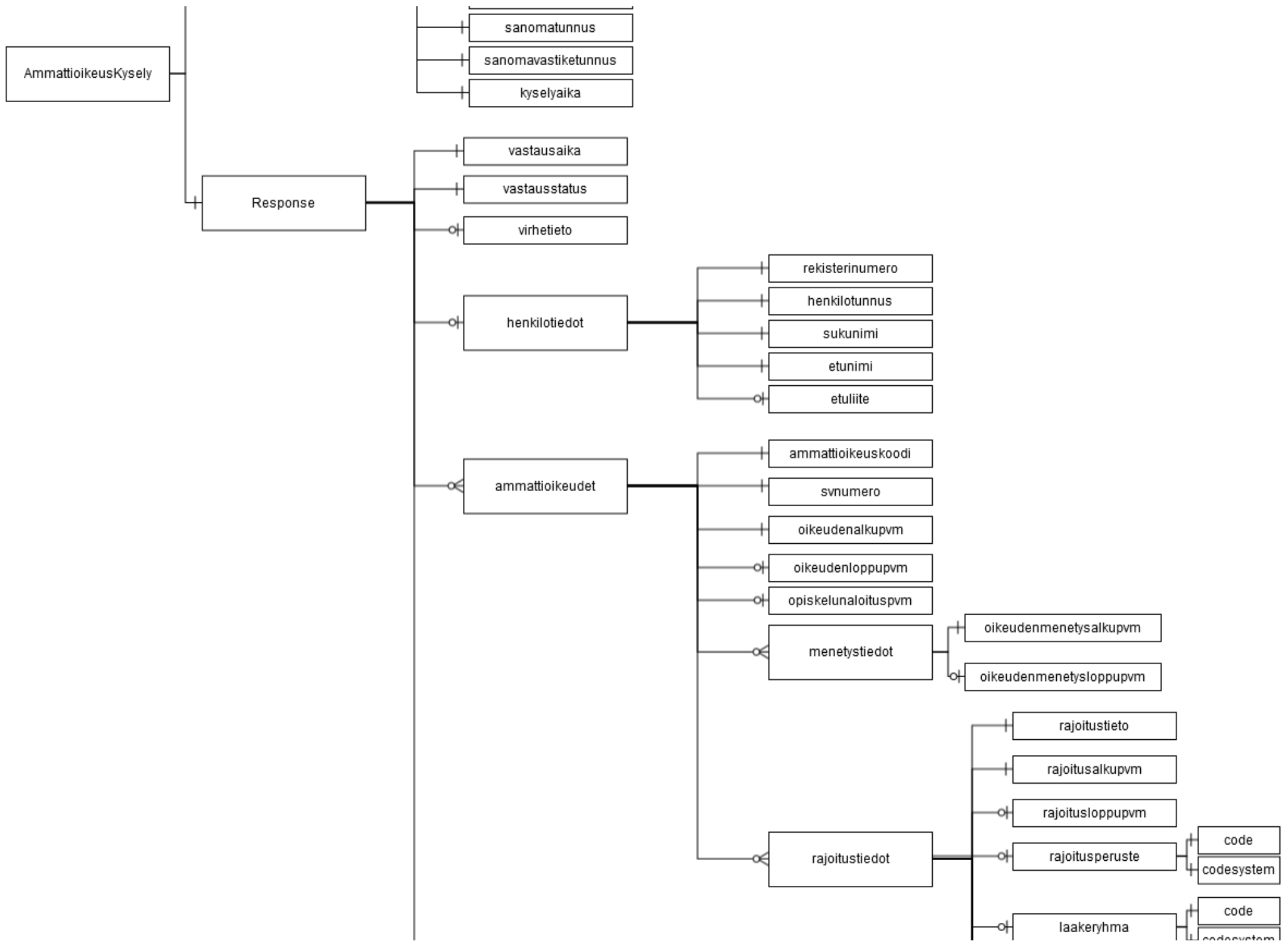
Yleisesti

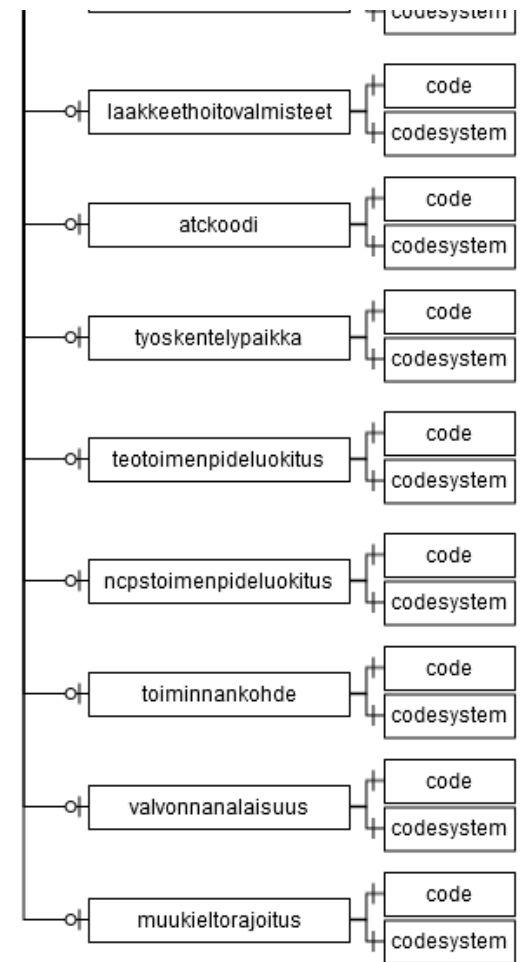
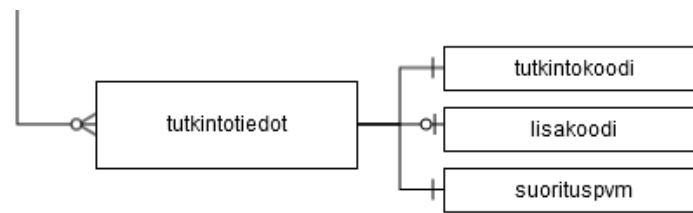
- SOAP1.1-rajapinta yksittäisen ammattihenkilön ammattioikeuksien, rajoitusten, menetysten ja tutkintotietojen tarkistamiseen.
- Parametrit: Hakuehtona annetaan joko rekisteröintinumero tai henkilötunnus.
- Palautusarvo: XML-muotoinen rajoitustietosanoma.

Määrittymiset

Tiedosto	Sisältö
AmmattiOikeusTest_public.wsdl	WSDL (TESTI-osoitteet)
Request_example.xml	Esimerkki kyselysanomasta







Esimerkkejä vastaussanomista löytyy testausohjeen testitapauksista.

Osoitteet

Osoitteet palvelua käyttäville järjestelmille

Osoite	Ympäristö
https://t-attrib.valtteri.fi/AmmattiOikeus	Testiympäristö
https://attrib.valtteri.fi/AmmattiOikeus	Tuotantoympäristö

Tiedosto	Sisältö
TEORequest.xsd	Kyselysanoman schema
TEOResponse.xsd	Vastausanoman schema
TEOCommon.xsd	Kyselylle ja vastaukselle yhteisten osien määrittelyt (HeaderType, ErrorType) sekä vastausanoman käyttämien codesystem ja code tyyppien määrittelyt

Päivämäärät sanomissa

Sanomissa kellonajat ovat UTC-muodossa.

Seuraavissa päivämäärissä sanomassa kellonaika Suomen ajaksi muutettuna on 00:00:00:

- oikeudenalkupvm
- oikeudenmenetysalkupvm
- rajoitusalkupvm
- opiskelunaloituspvm
- suorituspvm

Seuraavissa päivämäärissä sanomassa kellonaika Suomen ajaksi muutettuna on 23:59:59:

- oikeudenloppupvm
- oikeudenmenetysloppupvm
- rajoitusloppupvm

Kyselysanoma

Kenttä	Tyyppi	Selite	Lisätiedot
organisaatio	xs:string (maxLength=100)	Kyselijän organisaatio, OID-tunnus	pakollinen
jarjestelma	xs:string (maxLength=100)	Kyselyn lähettäneen järjestelmän OID-tunnus tai selväkielinen teksti	pakollinen
lisatunniste	xs:string (maxLength=30)	Käyttäjän lisätunniste, esim. korttitunnus	
sanomatyyppi	xs:string (maxLength=30)	Vakioarvo "VALVIRA_TERVA"	pakollinen
sanomaversio	xs:string (maxLength=30)	Käytössä oleva sanoman versio, arvo: "1.0"	pakollinen
		Sanoman yksilöllinen tunniste, jolla vastausanoma voidaan tunnistaa	

sanomatunnus	(maxLength=20)	asynkronisestikin	pakollinen
kyselyaika	xs:datetime	Sanoman lähetyaika muodossa "YYYY-MM-DDThh:mm:ssZ"	pakollinen
rekisterinumero	xs:string (maxLength=11)	Ammattihenkilön rekisteröintinumero Terhikki-rekisterissä	rekisterinumero TAI henkilötunnus on pakollinen (hakukriteeri)
henkilötunnus	xs:string (maxLength=11)	Ammattihenkilön henkilötunnus Terhikki-rekisterissä	rekisterinumero TAI henkilötunnus on pakollinen (hakukriteeri)

ammattioikeuskysely_kyselysanomattrue750

Vastaussanoma

Vastaussanoma muodostuu yleisistä tiedoista (HeaderType), henkilön tiedoista, henkilön ammattioikeuksista ja ammattioikeuksiin liittyvistä rajoituksista.

rajoitustietokyselytrue750

Yleiset tunnistetiedot (HeaderType)

Kenttä	Tyyppi	Selite	Lisätiedot
organisaatio	xs:string (maxLength=100)	Kyselijän organisaatio, OID-tunnus	pakollinen
jarjestelma	xs:string (maxLength=100)	Kyselyn lähettäneen järjestelmän OID-tunnus tai selväkielinen teksti	pakollinen
lisatunniste	xs:string (maxLength=30)	Käyttäjän lisätunniste, esim. korttitunnus	
sanomatyyppi	xs:string (maxLength=30)	Vakioarvo "VALVIRA_TERVA"	pakollinen
sanomaversio	xs:string (maxLength=30)	Käytössä oleva sanoman versio, arvo: "1.0"	pakollinen
sanomatunnus	xs:string (maxLength=20)	Sanoman yksilöllinen tunniste, jolla vastaussanoma voidaan tunnistaa asynkronisestikin	pakollinen
sanomavastiketunnus	xs:string (maxLength=20)	Sanoman yksilöllinen tunniste, jolla vastaussanoma voidaan tunnistaa asynkronisestikin	pakollinen
kyselyaika	xs:datetime	Sanoman lähetyaika muodossa "YYYY-MM-DDThh:mm:ssZ"	pakollinen

Vastauksen status-tiedot (Response)

Kenttä	Tyyppi	Selite	Lisätiedot
Vastausaika	xs:datetime	Sanoman vastausaika (sanoman luontihetki) muodossa "YYYY-MM-DDThh:mm:ssZ" (UTC)	pakollinen
Vastausstatus	xs:int	Tieto siitä onnistuiko kyselyn käsitteleminen 0 = kysely onnistui, henkilöä ei löytynyt 1 = kysely onnistui, henkilö löytyi 9 = käsittelyssä on tapahtunut virhe (tarkempi selitys virhelohkossa ErrorType)	pakollinen
Virhetieto	teocommon:ErrorType	sisältää virheluokan, virhekoodin ja virhetekstin	

Henkilötiedot (elementin nimi = 'henkilotiedot')

Kenttä	Tyyppi	Selite	Lisätiedot
rekisterinumero	xs:string (maxLength=11)	Ammattihenkilön rekisteröintinumero	pakollinen jos ryhmä esiintyy
henkilötunnus	xs:string (maxLength=11)	Ammattihenkilön henkilötunnus	pakollinen jos ryhmä esiintyy
sukunimi	xs:string (maxLength=60)	Ammattihenkilön sukunimi	pakollinen jos ryhmä esiintyy
etunimi	xs:string (maxLength=60)	Ammattihenkilön etunimet	pakollinen jos ryhmä esiintyy
etuliite	xs:string (maxLength=20)	Ammattihenkilön sukunimen etuliite	

Ammattioikeudet (toistuva ryhmä, elementin nimi = 'ammattioikeudet')

Kenttä	Tyyppi	Selite	Lisätiedot
ammattioikeuskoodi	xs:string (maxLength=3)	Ammattioikeuskoodiston (1.2.246.537.6.140) mukainen ammattioikeuskoodi	pakollinen jos ryhmä esiintyy
svnumero	xs:string (maxLength=6)	Ammattihenkilön yksilöintitunnus (entinen SV-numero)	
oikeudenalkupvm	xs:datetime	Ammattioikeuden tai toimiluvan alkamisajankohta muodossa "YYYY-MM-DDThh:mm:ssZ" (oikeus ei ole voimassa ennen tätä ajankohtaa)	pakollinen jos ryhmä esiintyy
oikeudenloppupvm	xs:datetime	Toimiluvan päättymisajankohta, muu määräaikaisuus, muodossa "YYYY-MM-DDThh:mm:ssZ" (oikeus ei ole voimassa tämän ajan jälkeen)	
opiskelunaloituspvm	xs:datetime	Opintojen aloituspäivämäärä, muodossa "YYYY-MM-DDThh:mm:ssZ"	esiintyy vain osalla ammattiryhmistä

Menetystiedot (toistuva ryhmä, liittyy ammattioikeuteen, elementin nimi = 'menetystiedot')

Ammattioikeuksiin liittyvistä menetyksistä välitetään menetyksen voimassaolo alkupäivämääränä ja loppupäivämääränä.

Kenttä	Tyyppi	Selite	Lisätiedot
oikeudenmenetysalkupvm	xs:datetime	Oikeuden menetyksen alkuajankohta muodossa "YYYY-MM-DDThh:mm:ssZ" menetys ei ole voimassa ennen tätä ajankohtaa	pakollinen jos ryhmä esiintyy

oikeudenmenetysloppupvm	xs:datetime	Oikeuden menetyksen päättymisajankohta muodossa "YYYY-MM-DDThh:mm:ssZ" menetys ei ole tämän ajankohdan jälkeen voimassa	ei pakollinen, jos ei ole asetettu, menetys on toistaiseksi voimassa
-------------------------	-------------	---	---

Rajoitustiedot (toistuva ryhmä, liittyy ammattioikeuteen, elementin nimi = 'rajoitustiedot')

Mukana on voimassaolevat rajoitukset, sekä päättyneet rajoitukset 90 päivän ajalta (rajoitusloppupvm > ajopvm - 90vrk)

Kenttä	Tyyppi	Selite	Lisätiedot
rajoitusperuste	xs:string (maxLength=2)	Valvira – Rajoitusperusteiden kohdentuminen (1.2.246.537.6.147.2008)	pakollinen jos ryhmä esiintyy
rajoitustieto	xs:string (maxLength=300)	Rajoitustieto selväkielisenä tekstinä	pakollinen jos ryhmä esiintyy
rajoitusalkupvm	xs:datetime	Rajoituksen alkamisajankohta muodossa "YYYY-MM-DDThh:mm:ssZ" (UTC) rajoitus ei ole voimassa ennen tätä ajankohtaa	pakollinen jos ryhmä esiintyy
rajoitusloppupvm	xs:datetime	Rajoituksen päättymisajankohta muodossa "YYYY-MM-DDThh:mm:ssZ" (UTC) rajoitus ei ole voimassa tämän ajankohdan jälkeen	
laakeryhma	code: xs:string (maxLength=1) codesystem: teocommon:codesystem	Sähköinen lääkemääräys – Huumausaine PKV lääkemääräys, (1.2.246.537.5.40118.2006)	
laakkeehoitovalmisteet	code: xs:string (maxLength=2) codesystem: teocommon:codesystem	Valvira-Lääkkeet-hoitovalmisteet-laitteet ja tarvikkeet (1.2.246.537.6.141.2008)	
atckoodi	code: xs:string (maxLength=8) codesystem: teocommon:codesystem	FIMEA-ATC (1.2.246.537.6.32.2007)	
tyoskentelypaikka	code: xs:string (maxLength=2) codesystem: teocommon:codesystem	Valvira – Työskentelypaikka-työskentelytapa (1.2.246.537.6.142.2008)	
toimenpideluokitus	code: xs:string (maxLength=2) codesystem: teocommon:codesystem	Valvira – Lääkkeen määräämistapa- käsittely (1.2.246.537.6.143.2008)	
nepstoimenpideluokitus	code: xs:string (maxLength=6)	THL – Toimenpideluokitus-koodisto (1.2.246.537.6.2.2007)	

	codesystem: teocommon:codesystem		
toiminnankohde	code: xs:string (maxLength=2) codesystem: teocommon:codesystem	Valvira - toimintatapa-toiminnan kohteet (1.2.246.537.6.144.2008)	
valvonnanalaisuus	code: xs:string (maxLength=2) codesystem: teocommon:codesystem	Valvira - ammattiasema - valvonnanalaisuus (1.2.246.537.6.145.2008)	
muukieltorajoitus	code: xs:string (maxLength=2) codesystem: teocommon:codesystem	Valvira - muu kielto tai rajoitus (1.2.246.537.6.146.2008)	

Tutkintotiedot (toistuva ryhmä)

Kenttä	Tyyppi	Selite	Lisätiedot
Tutkintokoodi	xs:string	Valvira - Koulutusluokituksen (1.2.246.537.6.148) mukainen koodi Tärkeää! Jos lisäkoodi on annettu, tulkinta koodille saadaan koulutusluokituksesta yhdistämällä tutkintokoodi ja lisäkoodi (muodossa: TTTTT-LLL T=tutkintokoodi, L=lisäkoodi).	Pakollinen jos ryhmä esiintyy
Lisäkoodi	xs:string (maxLength=3)	Valviran koulutusluokituksen mukainen koodi, joka yhdessä tutkintokoodin kanssa yksilöi tutkinnon	Osa tutkintokodeista on 5 merkkiä pitkiä, mutta jos lisäkoodi on annettu, merkitys määräytyy tutkintokoodin ja lisäkoodin yhdistelmästä
Suorituspvm	xs:datetime	Tutkinnon suorituspäivämäärä muodossa "YYYY-MM-DDThh:mm:ssZ"	Pakollinen jos ryhmä esiintyy

Virheen käsittely

Virheet välitetään palveluväylästä SoapFault-määrittymukaisesti. Sanoman elementissä vastausstatus kerrotaan tietokantakäsittelyn onnistuminen. Lisäksi tietosisältöön ja tietokantakäsittelyyn liittyvät virheet välitetään vastaussanomien elementissä virhetieto.

html/xml]]>

Vastausstatus	Selite
0	Kysely onnistui, haetulle henkilölle ei löydy tietoja
1	Kysely onnistui, henkilön tiedot löytyivät
9	Sovellusvirhe

Virheluokka	Selite
100	Huomautus
200	Sovellusvirhe

300	Tietokantavirhe
900	Järjestelmävirhe

Virheluokka	Virhekoodi	Selite
100	100	Henkilötunnusta:xxx ei löydy! TAI Rekisterinumeroa:xxx ei löydy!
200	200	Virheellinen kyselysanoma
200	201	Virheellinen sanomaversio
200	202	Kyselysanoman muunnosvirhe
200	203	Vastaussanoman muunnosvirhe
300	300	Tietokantavirhe