

# Lasten ja nuorten perustason mielenterveys- ja päihdepalveluiden järjestäminen ja kehittäminen Lapin hyvinvointialueella

1.11.2022

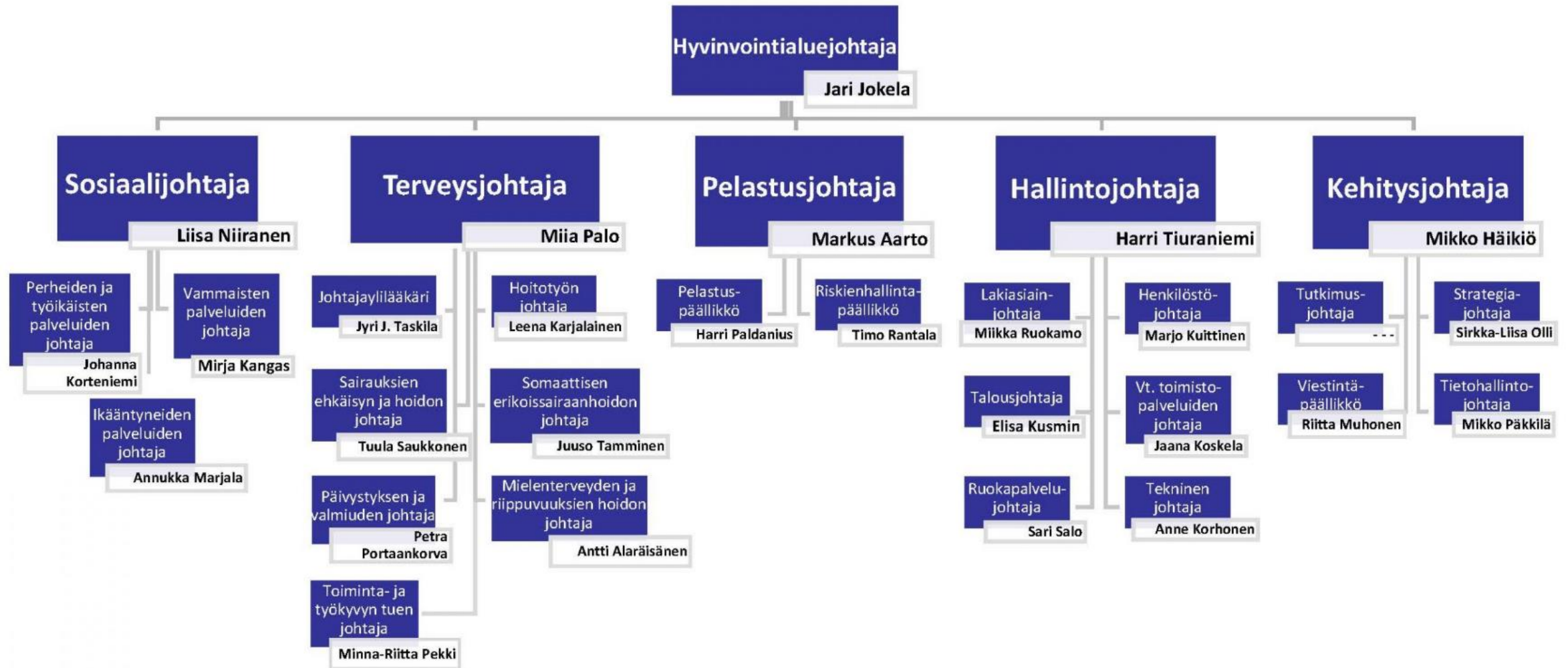
Tuula Mäntymäki

Terveystieteiden erityisasiantuntija  
Lapin Tulevaisuuden sotekeskus –hanke



**Sote-uudistus**

# Lapin hyvinvointialueen organisaatorakenne



# Lapin hyvinvointialue Mielenterveys- ja riippuvuus palvelut organisaatorakenne

- Terveyspalvelujen toimialan mielenterveyden ja riippuvuuksien hoidon vastuualue jakautuu **kolmeen vastuuyksikköön**:
  - **Aikuisten keskitetyt mielenterveys- ja riippuvuuspalvelut**
  - **Lasten ja nuorten keskitetyt mielenterveys- ja riippuvuuspalvelut**
  - **Alueelliset mielenterveys- ja riippuvuuspalvelut**
  - Kutakin vastuuyksikköä johtaa **vastuuyksikköjohtaja**
- Alueelliset mielenterveys- ja riippuvuuspalvelut jakautuvat **neljään palvelualuekohtaiseen alayksikköön**
  - Kunkin alayksikön toimintaa johtaa ja kehittää ja **palvelupäällikkö**, joka myös **yhteensovittaa toimintaa** palvelualueen muuhun toimintaan ja keskitettyihin palveluihin
- **Lähiesimiestyössä ja paikallisessa työnjohdossa** tukeudutaan pääasiassa **olemassa olevaan rakenteeseen**
- **Sote-johtoryhmä** johtaa ja seuraa **palvelujen yhteensovittamista**.

# Organisaatiorakenteen tavoitteita ja vaikutusten arviointia

- Organisaation rakenteella siirretään mielenterveys- ja riippuvuuspalvelujen **painopistettä** palvelualueille **peruspalveluihin**
- Nykyiset Lapin ja Länsi-Pohjan sairaanhoitopiirin psykiatrian palvelut yhdistyvät keskitettyjen palvelujen osalta saman johdon alle, jolloin **sairaalahoitoa ja päivystyksellisiä toimintoja pystytään kehittämään kokonaisuutena**
- Mielenterveys- ja riippuvuuspalvelujen omaa lähiesihenkilötyötä vahvistetaan, mikä tukee **osaamisen kehittämistä** ja edistää myös **osaamisen yhteiskäyttöä**
- Palvelualueittaisilla yksiköillä tuetaan **integroitumista muiden peruspalvelujen kanssa**. Alueellisia yksiköitä tuetaan **keskitetyistä palveluista koulutus ja konsultaatiotuella** sekä **erityisosaamista tarpeenmukaisesti jalkauttamalla**.
- Organisaatiorakenne tukee **palvelujen yhdenvertaista järjestämistä** huomioiden alueiden erityispiirteet sekä myös **yhteisesti sovittujen toimintamallien toimeenpanoa**

# Lapin hyvinvointialueen strategian elinkaaren mukaiset kärkitoimenpiteet 2023

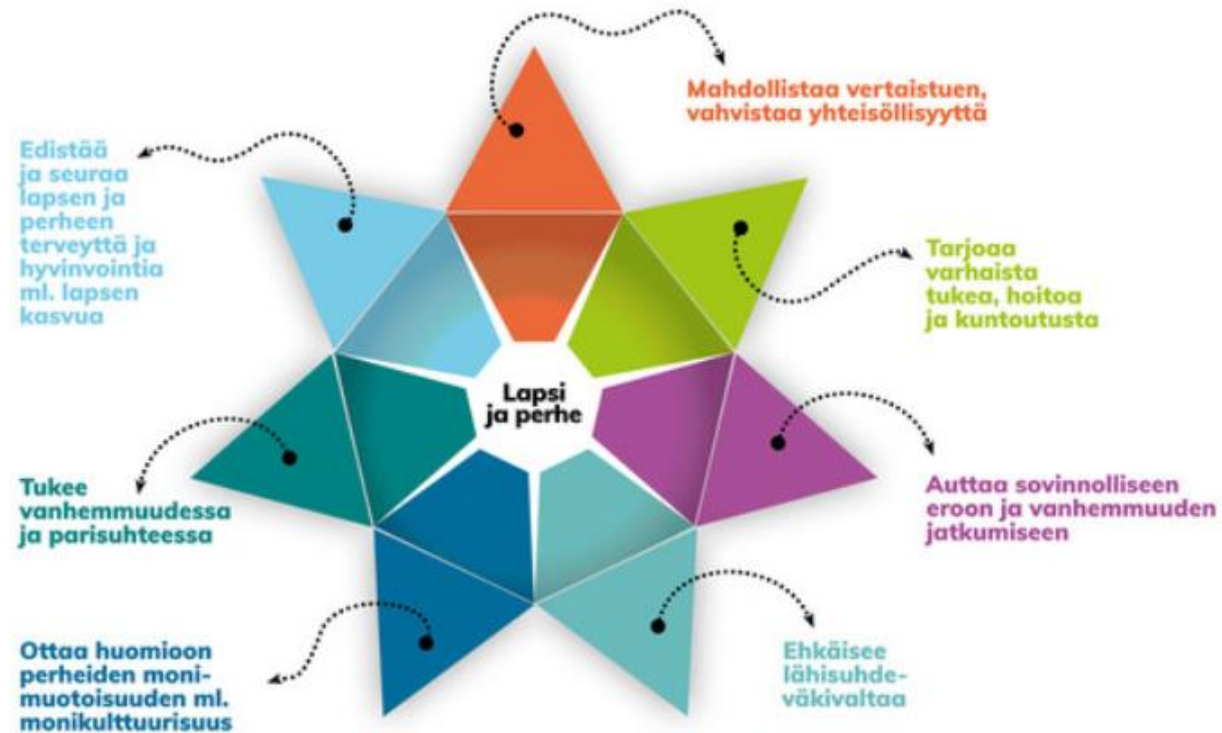
- Tuetaan lasten ja nuorten mielenterveyttä
  - laadukkaalla koulujen ja oppilaitosten oppilas- ja opiskelijahuollolla
  - yhteensovitetuilla ja laadukkailla mielenterveyspalveluilla
- Kestävän kasvun ohjelman hankerahoitusta on haettu strategisen kehittämisen tueksi
- Tulevaisuuden sotekeskus jatkuu vuoden 2023

# Lasten ja nuorten mielenterveyden tukeminen perhekeskuksessa

Mitä perhekeskus tekee?

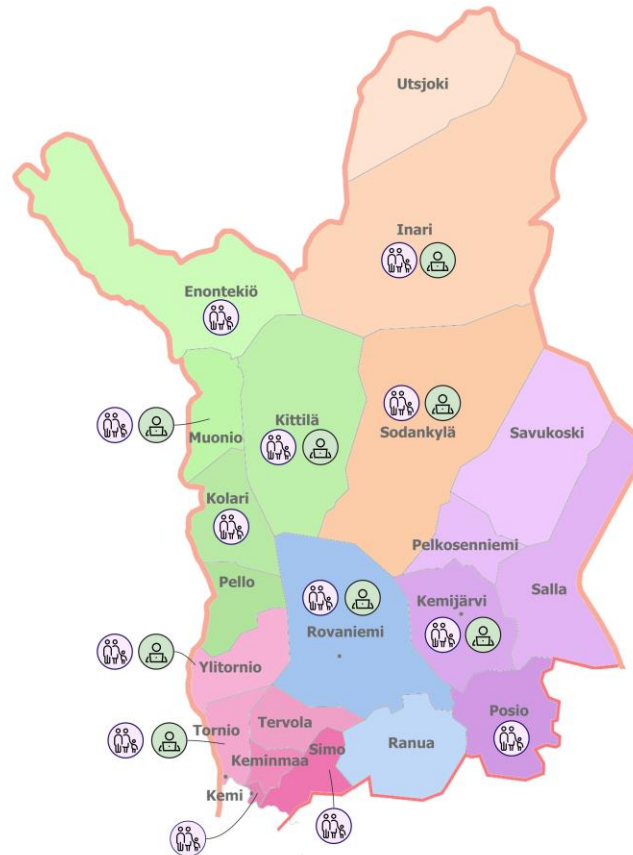


Tulevaisuuden sote-keskus



31.10.2022

# Perhekeskuskehittäminen Lapissa



## Perhekeskuskehittäminen käynnissä



Enontekiö Posio  
Inari Rovaniemi  
Kemi Simo  
Kemijärvi Sodankylä  
Kittilä Tornio  
Kolari Ylitornio  
Muonio

## Työskentelyjakso käynnissä



Inari Rovaniemi  
Kemijärvi Sodankylä  
Kittilä Tornio  
Muonio Ylitornio

Perhekeskuskehittämistä tukee Lapin perheiden palveluiden ja perhekeskuskoordinaattoreiden verkosto



# Lasten ja nuorten mielenterveyspalveluiden kehittäminen

## Vanhemmuuden tuki ja varhainen tuki

- **Lapset puheeksi** menetelmän vahvistaminen ja rakenteiden luominen
- **Voimaperheet** ohjelman vahvistaminen
- **Perhepolku** mallin pilotointi

## Mielenterveyspalvelut

- **Walk in talk** toiminnan käynnistäminen Rovaniemellä
- **Sähköisten palveluiden kehittäminen** esim. Pyydä apua palvelu
- **Konsultaatiokäytäntöjen kehittäminen**



# Mielenterveys- ja päihdeosaamisen vahvistaminen

Nuoren mielen ensiapu  
koulutus

Mielenterveystalo.fi  
koulutukset

Psykososiaaliset  
menetelmät masennuksen  
ja ahdistuksen hoitoon

Lasten, nuorten ja  
perheiden  
mielenterveyden  
tukeminen- yhteinen  
asiamme webinaari

Minusta sinuun ja sinusta  
minuun-Päihteiden  
ylisukupolvinen vaikutus  
vanhemmuuteen

Lasten kaltoinkohtelun  
tunnistaminen ja siihen  
puuttuminen Barnahus-  
hankkeen koulutukset



# Saamenkielisten ja kulttuurin mukaisten lasten ja nuorten mielenterveys- ja päihdetyön palvelut

- Lapin hyvinvointialueella on erityisvastuu saamenkielisten ja kulttuurin mukaisten palveluiden tuottamisesta ja kehittämisestä koko Suomessa.
  - Lapin hyvinvointialueelle on virka saamenkielisten ja kulttuurinmukaisten palveluiden palvelupäällikölle

- Yhteistyökumppanit kehittämisessä:



[SANKS](#) (Samisk nasjonal kompetansetjeneste)

- Saamenkielisiä ja kulttuurinmukaisia mielenterveys- ja päihdepalveluita Norjan Karasjoelta
- Mielenterveys- ja päihdepalveluiden palvelukuvaus tehty



[Uvja](#) (saamelainen psykososiaalisen tuen yksikkö)

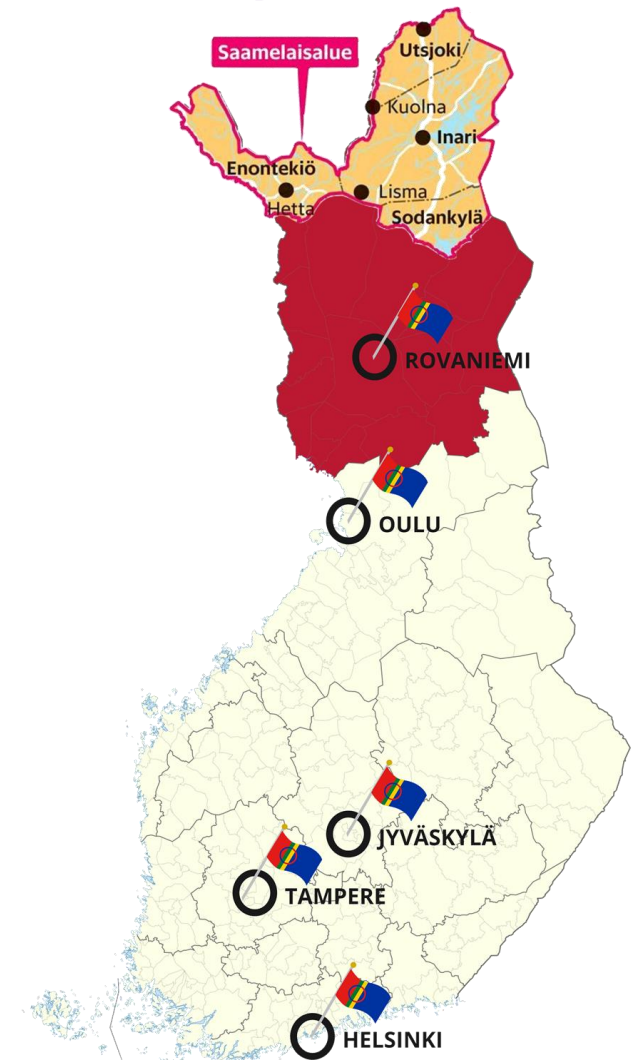
- Kohtaamisessa saamelaisyhteisön näkökulma

- Digitaaliset palvelut:

- Mielenterveystalon kulttuurinmukaistaminen ja saamentaminen (selvityksessä)
- Voimaperheet- universaalin vanhemmuusohjelma kulttuurin mukaistaminen ja saamentaminen (keskustelut käynnissä)

- Nykytilannetta kuvaa saamenkieltä puhuvien ja kulttuurin tuntevien sosiaali- ja terveysalan ammattilaisten vähäisyys tai tietämättömyys heistä.

- Saamenkielisten asiakkaiden oikeus saada palvelua omalla kielellä ei tiedosteta
- Hankkeessa on lähdetty rakentamaan tietämystä saamelaisista asiakkaista ja heidän oikeuksistaan, jotta saamelaisen yhteisön luottamus sote palveluihin paranee.





# Saamenkielisten ja kulttuurin mukaisten lasten ja nuorten mielenterveys- ja päihdetyön kehittäminen

- Ammattilaisille ja asiakkaille suunnattujen materiaalien puute
  - Keskeisiä materiaaleja kuten leikki-ikäisten lasten neurologisen kehityksen arviointimenetelmä ei validoitu eikä käännetty
    - Yksittäisten ammattilaisten arvio
- Tutkimustilanteissa perheessä puhutun kotikielen ja kulttuurin huomiointi tutkimustuloksissa
  - Kaksi- tai monikielisyyden vaikutus kielen kehitykseen
  - Täysin saamenkieliset lapset ja suomenkieliset tutkimusmateriaalit ja/tai ammattilainen > huomioiminen tulkkivälitteisessä työskentelyssä
- Saamelaisen kulttuuritiedon lisääminen sote-ammattilaisten keskuudessa
  - Verkkokurssi pilotissa
  - Offline materiaalit verkkokurssin pohjalta (pdf) kaikkien käyttöön (Innokylä)
- Saamenkielisten ammattilaisten verkosto
  - tietoisuuden lisääminen toisistaan, kulttuurinen moniammatillisuus
  - Saamenkielen tukeminen työssä
- Hyvinvointialueella käännettyjä lasten ja nuorten materiaaleja kaikilla saamenkielillä
  - EPDS (=synnytyksen jälkeinen masennusseula)
  - ADHD-RS (=ADHD kyselylomake)
  - LAPS-lomake (= Lapsen psykososiaalisen terveyden arviointimenetelmä)
- Tulevat käännökset
  - ADSUME (Nuorten päihdemittari)
  - Kulttuurisensitiivinen haastattelumalli

31.10.2022



**Kiitos!  
Giitu!  
Takkâ!  
Spä'sseb!**

[Tuula.mantymaki@poske.fi](mailto:Tuula.mantymaki@poske.fi)

Lisätietoa: [https://ekollega.fi/  
tulevaisuuden-sote-keskus](https://ekollega.fi/tulevaisuuden-sote-keskus)

